



ANÁLISIS SOCIOECONÓMICO DE **EL SALVADOR**

APORTES PARA LA CONSTRUCCIÓN DE
UNA SOCIEDAD DEL CUIDADO

Índice metropolitano de funcionalidad de los cuidados

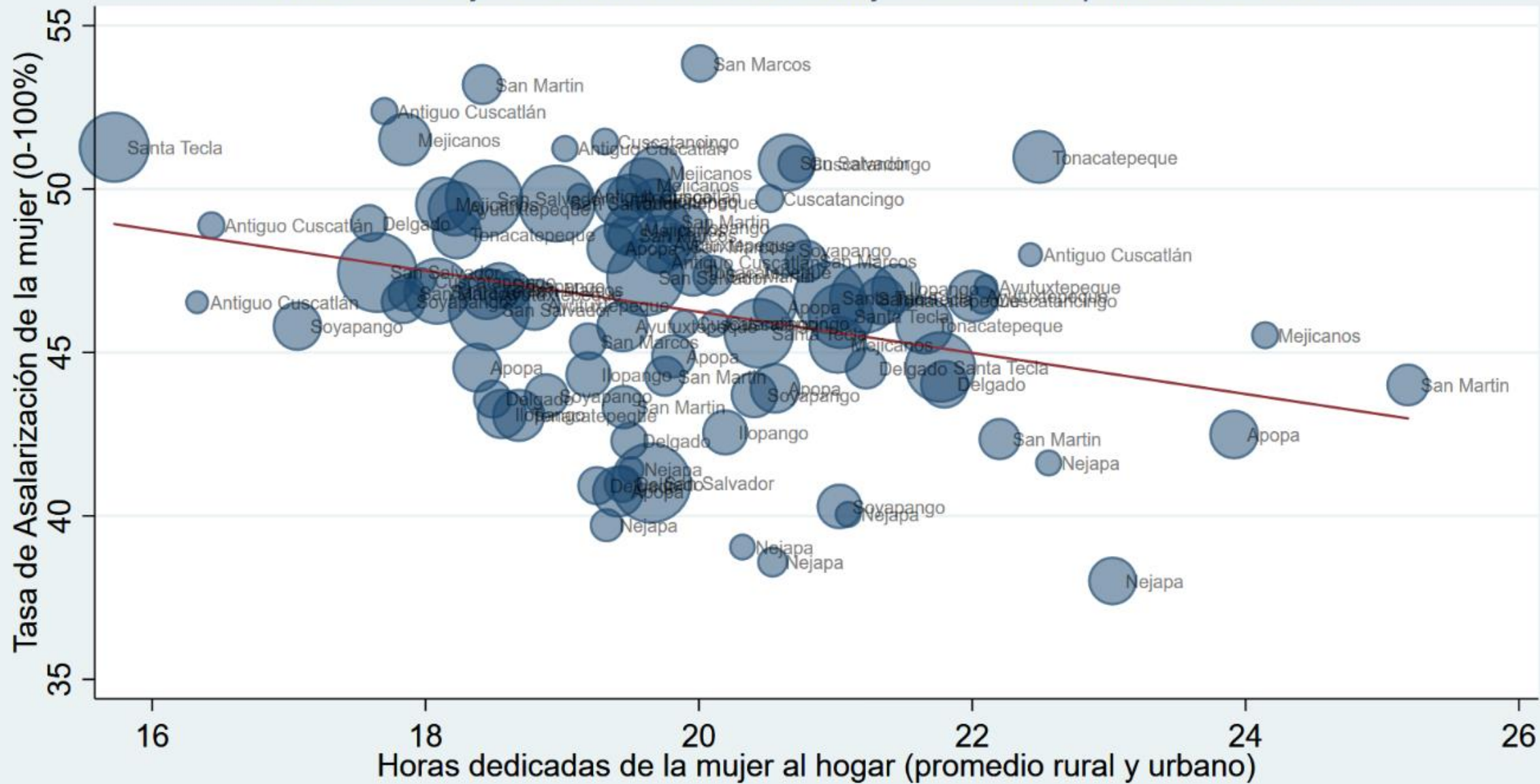
Hallazgos

César Sánchez

23 de noviembre de 2023

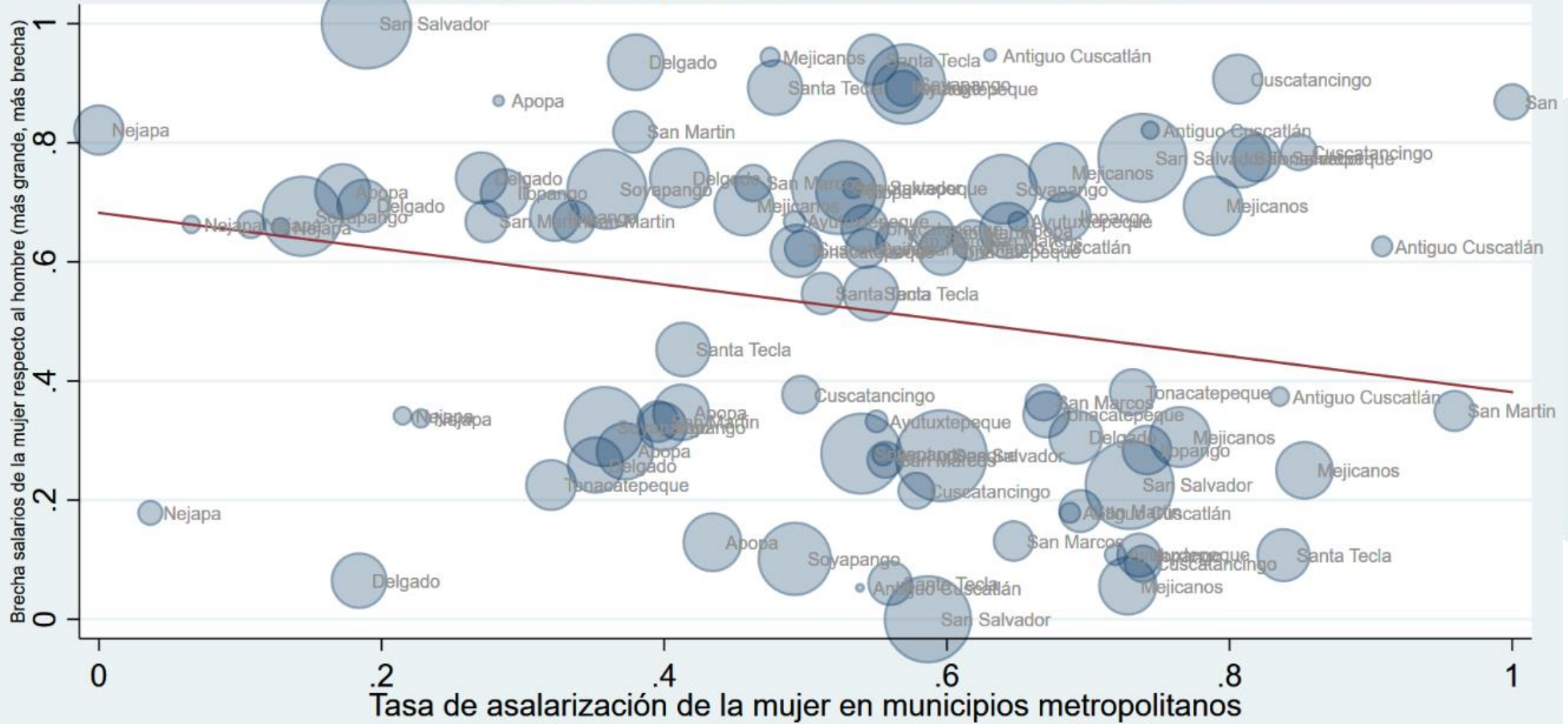
1) Dentro de un rango de 0 y 1, donde 1 es una situación favorable de Cuidados, el nivel promedio metropolitano es de 0.55 en el periodo, es decir, es un nivel muy bajo; 2) las variables más importantes en el Cuidado son: la escolaridad de la mujer y su tasa de asalarización ; 3) Los municipios con los peores niveles son San Salvador y Soyapango. Para San Salvador por ejemplo, se identifica que deberían de elevarse jerárquicamente: su nivel de escolaridad femenino, la entrada en el mercado de trabajo de las mujeres y mejorar sus infraestructuras.

Asalarización y Horas de Cuidado de la Mujer. Zona Metropolitana. 2015-2021



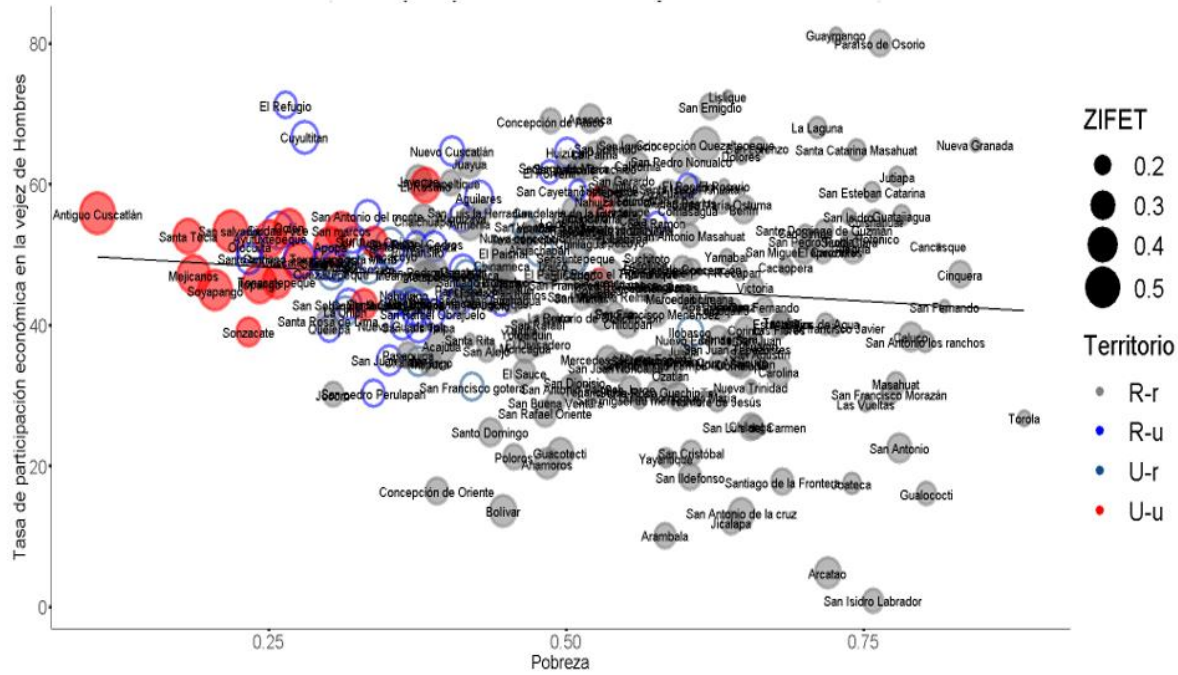
Relación de Brechas salariales y tasas de asalarización

Municipios metropolitanos de El Salvador. 2015-2021



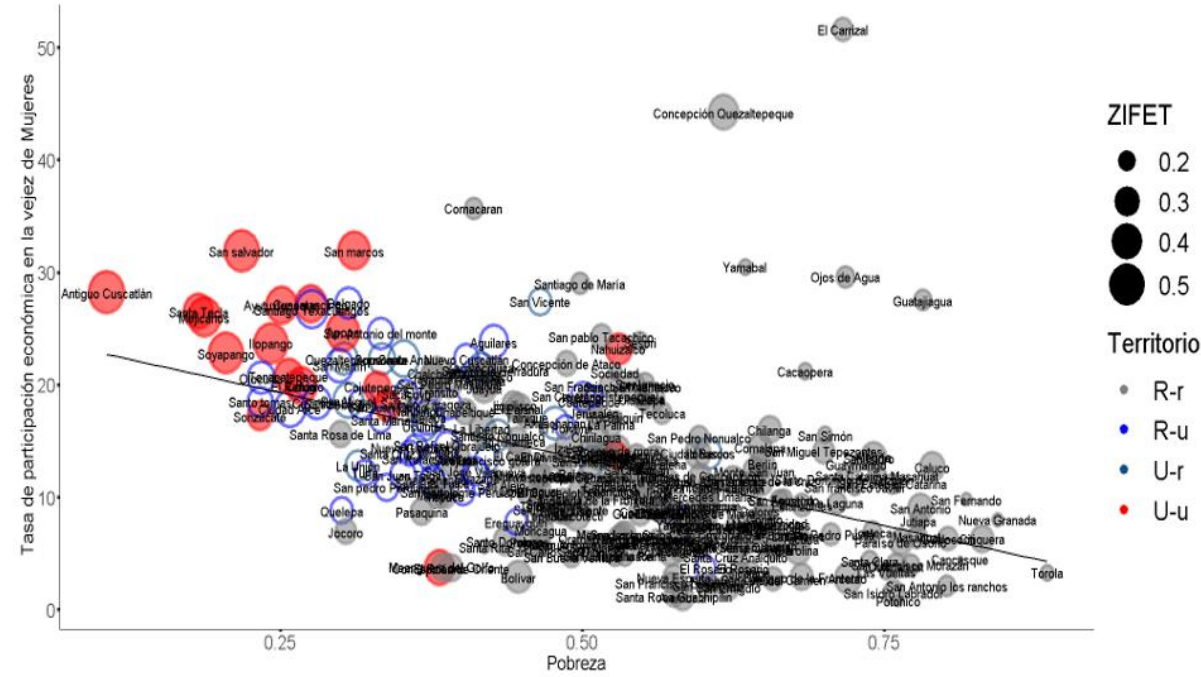
Tasa de participación económica en la vejez de Hombres, pobreza, territorio y zifet.

El Salvador. 2007



Tasa de participación económica en la vejez de mujeres, pobreza, territorio y zifet.

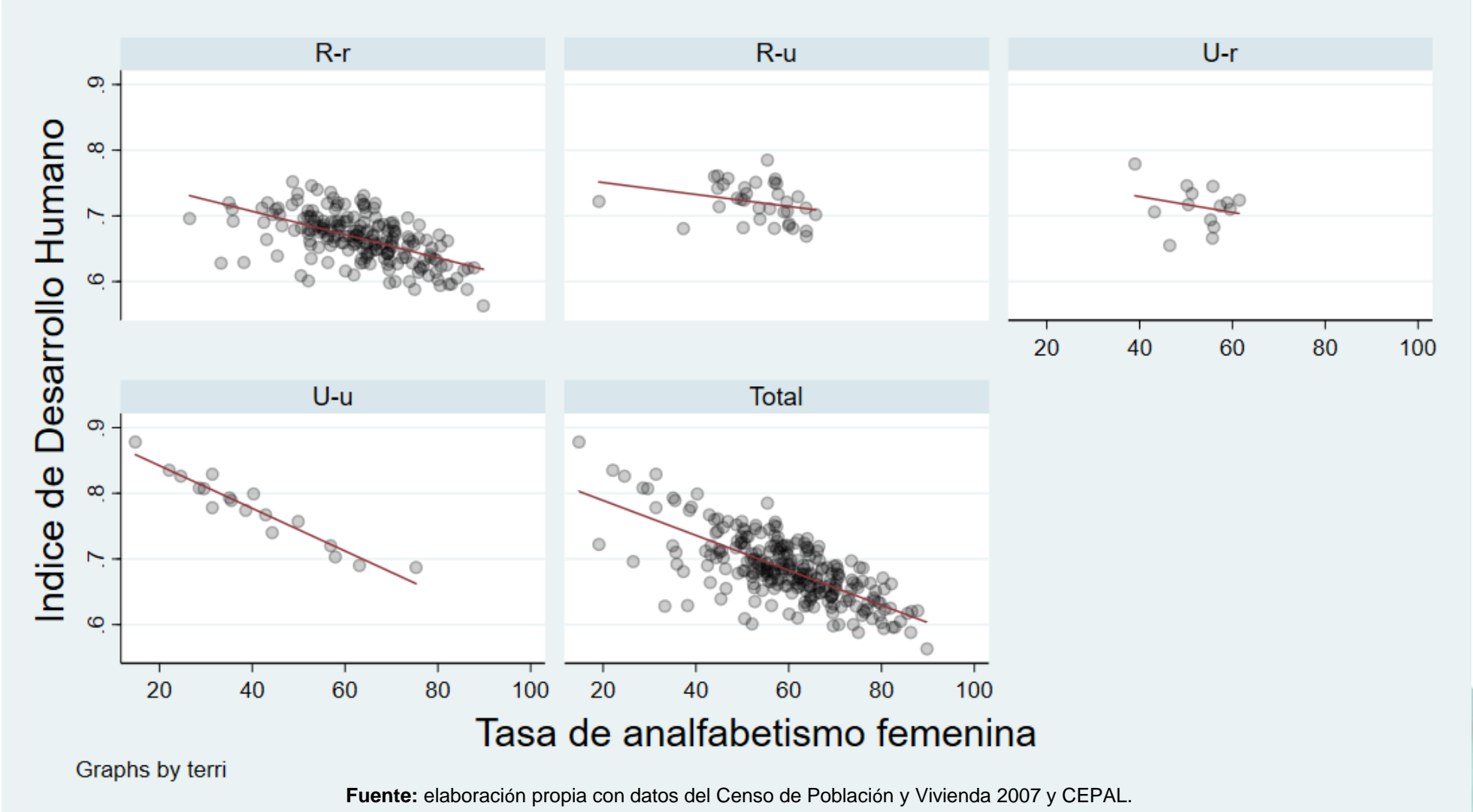
El Salvador. 2007



Fuente: Elaboración propia con datos del Censo de Población y Vivienda 2007, Fundaungo (2009) y CEPAL.

Tasa de analfabetismo femenino explicando al índice de desarrollo humano (IDH) por tipo de territorio.

262 Municipios. El Salvador 2007



Más Hallazgos. Índice Metropolitano Funcional de Cuidados (IMFC).

Tabla A. IMFC e índice de las dimensiones que lo componen por año. 2015-2021

Promedios sin ponderar la población de cada municipio

	IMFC	Social	Económica	Infraestructura
2015	0.549	0.466	0.457	0.723
2016	0.539	0.452	0.431	0.738
2017	0.52	0.432	0.396	0.734
2018	0.536	0.439	0.441	0.727
2019	0.556	0.433	0.494	0.742
2020	0.566	0.472	0.507	0.722
2021	0.581	0.459	0.539	0.746
Total	0.55	0.45	0.467	0.733

Tabla C. IMFC e índice de las dimensiones que lo componen por año. 2015-2021

Promedios ponderando la población de cada municipio

	IMFC	Social	Económica	Infraestructura
2015	0.532	0.478	0.485	0.631
2016	0.519	0.457	0.454	0.65
2017	0.489	0.423	0.396	0.652
2018	0.513	0.445	0.451	0.642
2019	0.517	0.452	0.499	0.606
2020	0.512	0.468	0.467	0.606
2021	0.582	0.472	0.545	0.729
Total	0.523	0.456	0.471	0.645

Tabla B. Peso poblacional del municipio en la Zona Metropolitana. 2015-2021

Ordenados de mayor a menor

Municipio	Promedio del peso de población
San Salvador	18.60%
Santa Tecla	15.20%
Tonacatepeque	8.24%
Mejicanos	8.23%
Ayutuxtepeque	7.78%
Apopa	7.12%
Soyapango	6.65%
Ilopango	6.62%
San Martin	5.20%
Delgado	4.76%
San Marcos	4.42%
Nejapa	2.92%
Cuscatancingo	2.48%
Antiguo Cuscatlán	1.78%

Tabla. Promedios municipales en IMFC y dimensiones que lo componen. Zona Metropolitana. 2015-2021

Municipio	IMFC	Social	Económica	Infraestructura
Antiguo Cuscatlán	0.727	0.514	0.691	0.979
Ayutuxtepeque	0.653	0.489	0.517	0.959
Cuscatancingo	0.633	0.496	0.493	0.902
San Marcos	0.597	0.471	0.49	0.824
Santa Tecla	0.594	0.486	0.555	0.751
Mejicanos	0.569	0.47	0.566	0.674
Ilopango	0.554	0.426	0.446	0.795
San Martin	0.523	0.423	0.408	0.741
Nejapa	0.519	0.333	0.306	0.913
Tonacatepeque	0.5	0.377	0.397	0.73
Apopa	0.489	0.433	0.371	0.658
Delgado	0.469	0.42	0.408	0.583
Soyapango	0.467	0.493	0.397	0.51
San Salvador	0.403	0.476	0.488	0.245
Promedio	0.55	0.45	0.467	0.733

Gráfico 5. Índice Metropolitano Funcional de Cuidados. Municipios Metropolitanos.

Simple, línea gruesa y Ponderado por ACP en gris (0 desfavorable situación de cuidados; 1 situación favorable). 2015-2021

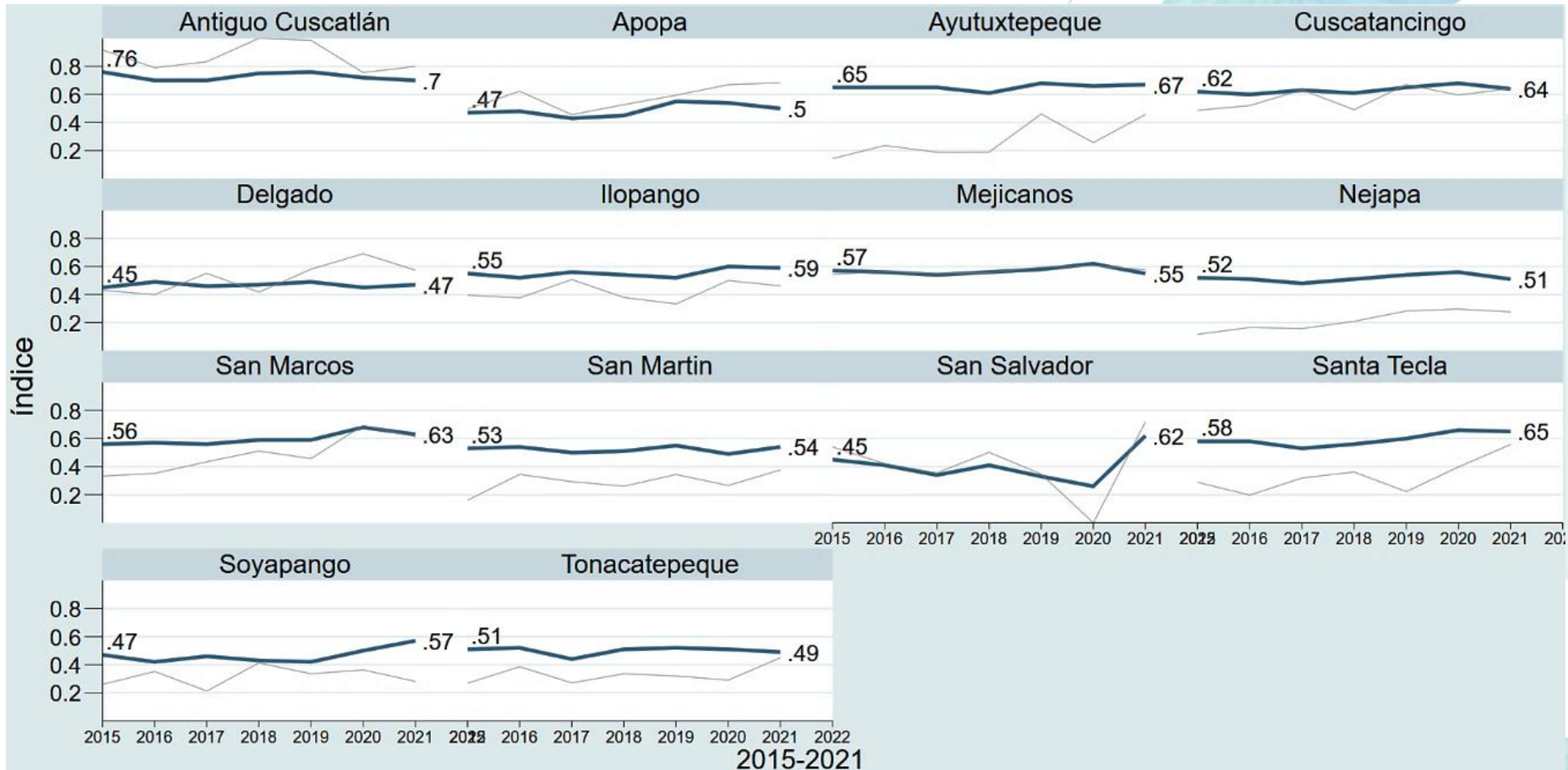
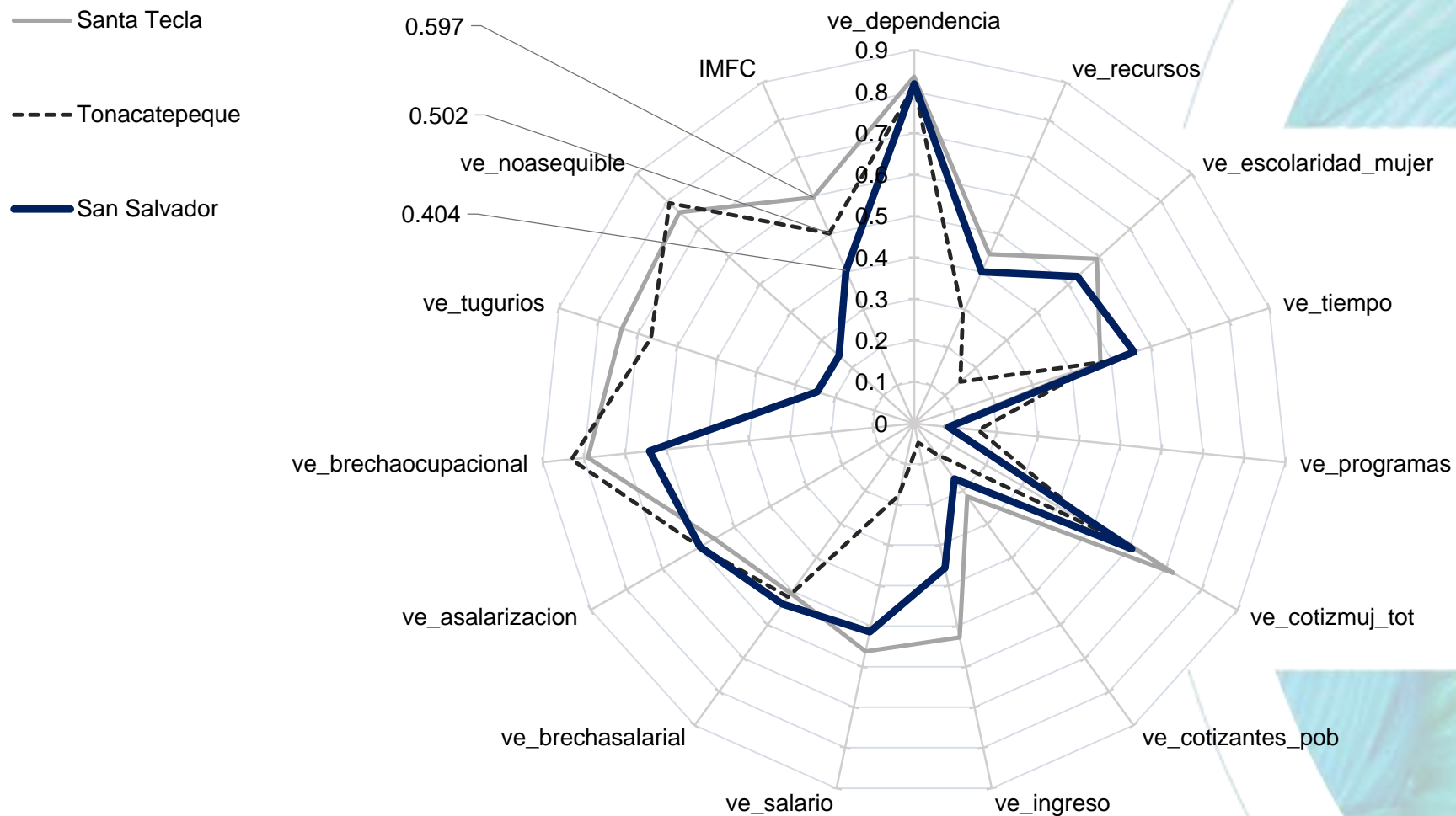


Gráfico 12. Funcionalidad de Cuidados. San Salvador, Tonacatepeque y Santa Tecla.
Promedio de variables de 2015-2021



Nomenclatura	Variable	San Salvador	Tonacatepeque	Santa Tecla
a	Población Infantil dependiente	58,603	29,290	23,739
b	Población Mayor dependiente	50,767	8,614	13,691
c	Población total	324,216	114,746	124,050
(a+b)/c	Dependencia	33.7%	33.0%	30.2%

Conclusiones

- 1) Existe una fuerte influencia del: Género, Escolaridad, Asalarización y Desarrollo **en los indicadores de Cuidados.**
- 2) El nivel del IMFC promedio de 2015-2021, incluso ponderando la población es de 0.55, muy alejado de una situación favorable.
- 3) Antiguo Cuscatlán es el mejor situado con 0.72 en el periodo, pero su población es apenas del 1.7% en la zona metropolitana. El Caso contrario es San Salvador, con un sorprendente 0.40 de índice y con un peso poblacional del 18.6%
- 4) Santa Tecla, Ilopango y Soyapango han incrementado su IMFC con cierta constancia de 2015-2021. Los demás municipios han mantenido sus niveles básicamente.
- 5) Existe justificaciones para intervenir en colectivos como la gente mayor y las mujeres para elevar por un lado el IMFC, para disminuir la pobreza y combatir algunas brechas de género.

César Sánchez, correo: csanchez@uca.edu.sv

Gráfico 4. Identificación de las variables de mayor importancia dentro de las dos componentes principales de las variables de Cuidado.

Flecha más larga indica más importancia de la variable. Flechas opuestas en dirección, se relacionan inversamente las variables.

Flechas cercanas, tienen alta correlación las variables. Flechas perpendiculares, no se relacionan las variables.

